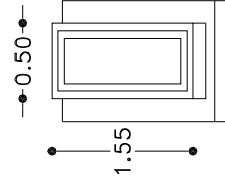
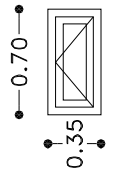


Q1. Porta d'entrada amb vidrera de fusta massissa encadellat, amb tres punts de fixació i obertura antipalanca.
1 unitat



F1. Finestra tipus velux.
2 unitats



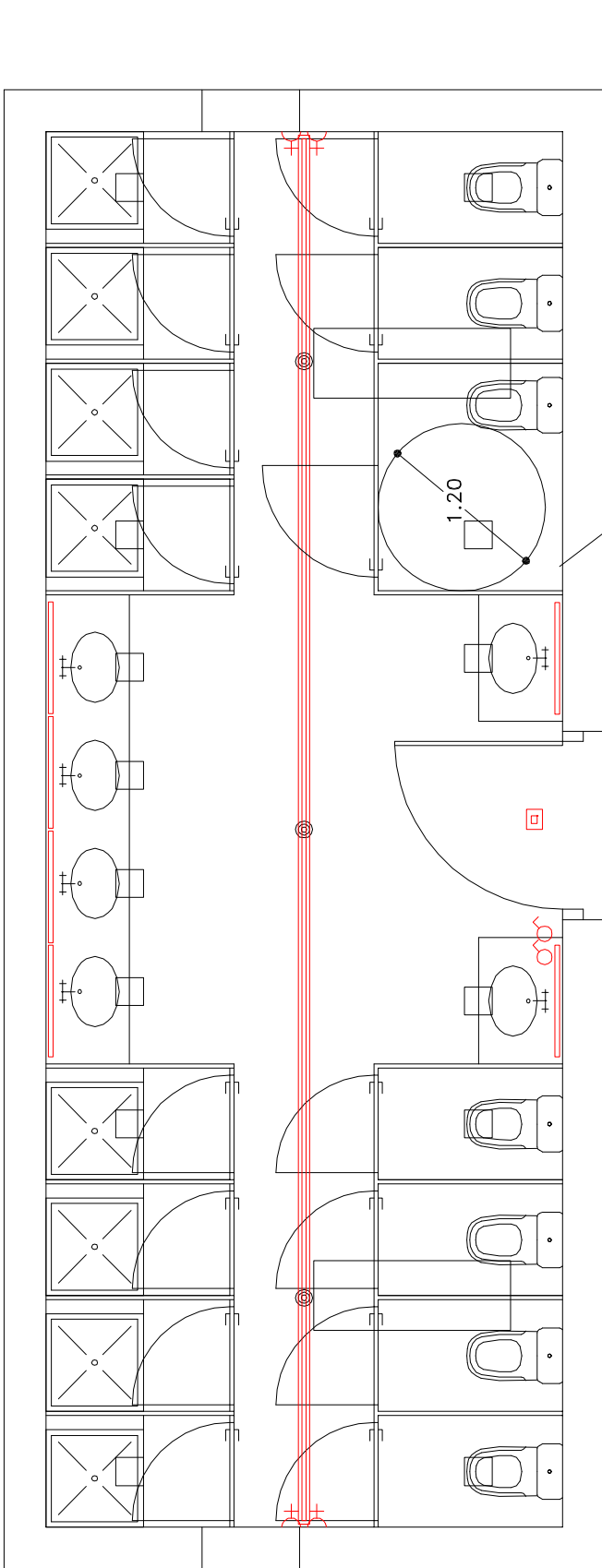
F2. Finestra de fusta de pi de Flandes abatible. Junta cauixxo tenca amb cremona, tractada amb oli+borax i barnís Kaldet.
2 unitats

FUSTERIA

Legenda inst. electrica

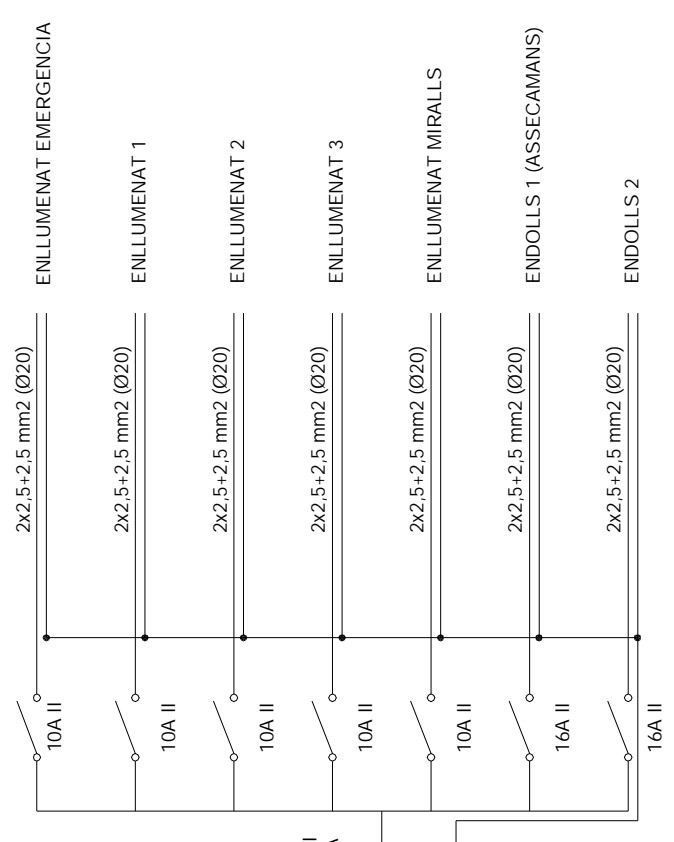
- llums d'emergencia**
- interruptor
- endoll p. de terra
- lluminaria lineal que mitjançant fluorescents donen llum indirecta i directa.
- lluminaria lineal que mitjançant fluorescents dona llum directa.
- caixa de distribució i proteccions**

NOTA
-La caixa general de protecció s'ubicarà a la sala de màquines existent de la piscina situada aprop de l'edifici de banys.
-Queda prohibida qualsevol tipus de regata horitzontal



PLANTA INSTAL·LACIONS ELECTRICITAT

Es realitzarà un sòcol interior registrable amb les instal·lacions per la paret de façana.



ESQUEMA ELECTRIC UNIFILAR

Es arquitectura Gabi Barbeta

Nº EXPEDIENT: 094	PROJECTE DE REHABILITACIÓ PER EXECUCIÓ DE BANYS	nº planol 05
PROJECTE BÀSIC I EXECUTIU		Escola 1/50
Títol FUSTERIA I ELECTRICITAT	Adreça Passatge Puig Marí.Can Gregori	Data 21/09/07
	La propietat Els arquitectes	

Vegeteriana Pla de Carat S.C.C.L
Rep: Ramon Cónsul Berzunces

Gabriel Barbeta.
colg.23529/6
tel.679424190

Esteban Navarrete.
colg.52971/0
tel.619000277